

Support Arceau Haut/Bas

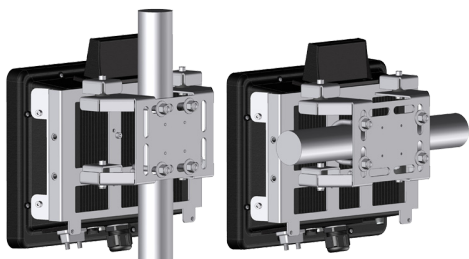


- ▶ Support Haut/Bas
- ▶ Rotation horizontal +/- 10°
- ▶ Peinture noire RAL-7021

Référence de Commande

ROPT/ARCEAU12/LOG Option support arceau

Support sur Tube Horizontal ou vertical



- ▶ S'adapte a différents diamètre de tube de 13 à 76.1 mm
- ▶ Livré avec différents jeux d'étriers inox
- ▶ Peinture noire RAL-7021

Référence de Commande

XSUPPORT/TUBE/LOG Option support tube

Support Lecteur Douchette



- ▶ Brides en inox rilsanisé ajustable à la main
- ▶ Peinture noire RAL-7021

Référence de Commande

XSUPPORT/DOUCH/LOG Option support pour douchette

Support clavier



- ▶ Support clavier à l'avant de la machine
- ▶ 2 rotules pour permettre une rotation sur trois axes
- ▶ Peinture noire RAL-7021
- ▶ Incompatible avec support arceau

Référence de Commande

OPT/SUPCLAV/LOG Support clavier à l'avant

Clavier Etanche 88



- ▶ Membrane élastomère silicone - Couleur : Noir
- ▶ Immergeable, étanche IP68 sur toute l'enveloppe
- ▶ Connexion USB et PS/2 (adaptateur fourni)
- ▶ Dimensions : 272 mm x 135 mm x 11.5 mm

Référence de Commande

CLAV/MINI/FR/IP68 Clavier mini azerty - 88 touches - IP68 - USB et PS/2

Adaptateur secteur



- ▶ Adaptateur secteur 24VDC
- ▶ Protection : surcharge, surtension, ...
- ▶ Puissance : 120W
- ▶ Tension d'alimentation : 90-264VAC
- ▶ Dimension : 167 x 67 x 35 mm.

Référence de Commande

ADAPT/SECT/24V/LOG Option adaptateur secteur 24V

Antenne déportée



omnidirective bi-bandes de type bâton

- ▶ Matière : Fibre de verre - Connecteur Type N Femelle
- ▶ Rayonnement : H360° - V20°
- ▶ Impédance : 50 Ohms
- ▶ Résistance au vent : 216KM/H
- ▶ Pied de Fixation mural intégré (80 x 60mm)
- ▶ Température de fonctionnement : -10° à +55°
- ▶ Gain 2.4Ghz 4dBi / 5GHz 8dBi
- ▶ Dimension : Hauteur 260mm - diamètre 20mm
- ▶ Encombrement : 260 x 78 x 80 mm - 206gr

Adaptateur USB WiFi

- ▶ Standard WiFi 11n 150Mbps compatible 802.11b/g
- ▶ Haut Gain 29dB avant raccordement antenne
- ▶ Sensibilité: 802.11n: -90dBm @ HT20 / 802.11g: -92dBm @ 54Mbps - 802.11b: -95dBm @ 11Mbps
- ▶ Sécurité : 64/128-bit WEP, WPA, WPA2, TKIP, AES, Cisco CCX, WAPI-PSK, et WAPICERT
- ▶ Connecteur antenne Type N Male
- ▶ Mode Clé USB classique et mode Point d'Accès WiFi - Pilote Windows/Mac/Linux (Chipset Ralink)

Référence de Commande

OPT/ETHRABGN/USBDEP Antenne déportée



Base à visser RAM boule D

- ▶ Base de boule RAM Modèle D 5.72 cm
- ▶ Base à visser
- ▶ Couleur : Noir
- ▶ Matériau : Aluminium Marine

Référence de Commande

RAM-D-202U Base à visser RAM boule D

Bras de serrage court



- ▶ Longueur de bras : 12 cm
- ▶ Configurable à partir de la base boule D
- ▶ Choisir la fixation en fonction de vos besoins
- ▶ Couleur : Noir
- ▶ Matériau : Aluminium Marine

Référence de Commande

RAM-D-201U-C Bras de serrage court

Bras de serrage Moyen



- ▶ Longueur de bras : 21 cm - Longueur entre xes : 16.67 cm
- ▶ Configurable à partir de la base boule D
- ▶ Choisir la fixation en fonction de vos besoins
- ▶ Couleur : Noir
- ▶ Matériau : Aluminium Marine

Référence de Commande

RAM-D-201U Bras de serrage Moyen

Bras de serrage Long



- ▶ Longueur de bras : 32 cm
- ▶ Configurable à partir de la base boule D
- ▶ Choisir la fixation en fonction de vos besoins
- ▶ Couleur : Noir
- ▶ Matériau : Aluminium Marine

Référence de Commande

RAM-D-201U-E Bras de serrage long

Base RAM Rectangle



- ▶ Système avec boule RAM modèle D 5.72 cm
- ▶ Dimensions : 7.62 x 27.94 cm
- ▶ Couleur : Noir
- ▶ Matériau : Aluminium Marine

Référence de Commande

RAM-D-111BU Base RAM Rectangle

Base RAM Tube Double



- ▶ Pour tube double 1.91/3.18 cm
- ▶ Configurable à partir de la base boule D
- ▶ Couleur : Noir
- ▶ Matériau : Aluminium Marine

Référence de Commande

RAM-D-235U Bras de serrage court

Base RAM VESA 75



- ▶ Empreinte VESA 75
- ▶ Configurable à partir de la base boule D
- ▶ Choisir la fixation en fonction de vos besoins
- ▶ Couleur : Noir
- ▶ Matériau : Aluminium Marine

Référence de Commande

RAM-D-2461U Bras RAM VESA 75

Base RAM Etau



- ▶ Base à visser
- ▶ Dimensions : 3.81 cm
- ▶ Configurable à partir de la base boule D
- ▶ Couleur : Noir
- ▶ Matériau : Aluminium Marine

Référence de Commande

RAM-D-247U-15 Base RAM Etau